



WEST
AUSTRALIAN
METALS LIMITED

Aussichtsreiche Ergebnisse von Gesteinsproben aus dem Uran-Projekt Marenice in Namibia

HIGHLIGHTS

- **Aussichtsreiche Ergebnisse von bis zu 880ppm U₃O₈ von den Vorarbeiten entlang des „Phillipus-Target“**
- **Vorbereitungen für die Bohrungen nach Primäruranvorkommen in den Zonen „Phillipus“ und „Springbok“ gut fortgeschritten**
- **5 Mio AUD Explorationsprogramm zur qualitativen und quantitativen Erweiterung der aktuellen Resource von 111 Mt @ 140ppm U₃O₈ (34Mlb enthaltenes U₃O₈)**
- **Seit 4. August 2009 an der Namibian Stock Exchange (NSX) gelistet (NSX Code: WAM)**

Die internationale Urangesellschaft West Australian Metals Ltd. (WKN 865 876) freut sich, **aussichtsreiche Resultate von Gesteinsproben** aus der **Phillipus Explorationszone** bekannt geben zu dürfen. WME ist an dem **Marenica Uranprojekt** in Namibia mit 80 % beteiligt und sucht dort nach primären Uranvorkommen.

Radiometrische Bodenmessungen, Kartographierung und Gesteinsproben wurden mit dem besten Testergebnissen von **880ppm U₃O₈** abgeschlossen. Die Prognosen sind als „high tenor airborne radiometric anomalies“ identifiziert; die Vorarbeiten haben bereits primäre Uranvorkommen in Verbindung mit verformten alaskiten Graniten und Pegmatiten ergeben.

Das Gesteinsprobenprogramm wurde zur Bestätigung der Radiometrischen Messungen entwickelt. 42 Proben wurden entlang der 700 Meter langen Anomalie entnommen; 28 davon mit Ergebnissen von mehr als 100ppm U₃O₈. Einige Highlights der Ergebnisse siehe Abbildung 1.

WME ist mit den Vorbereitungen für die Bohrungen nach den verformten Graniten in den Zielen Phillipus und Springbok weit fortgeschritten. Radiometrische Vermessungen, Kartographierung und Gesteinsproben sind abgeschlossen und das RC (Reverse Circulation) Bohrprogramm kann beginnen.

Börseneinführung an der Namibian Stock Exchange

WME ist seit 4. August 2009 mit dem Börsenkürzel WAM an der Namibian Stock Exchange (NSX) notiert.

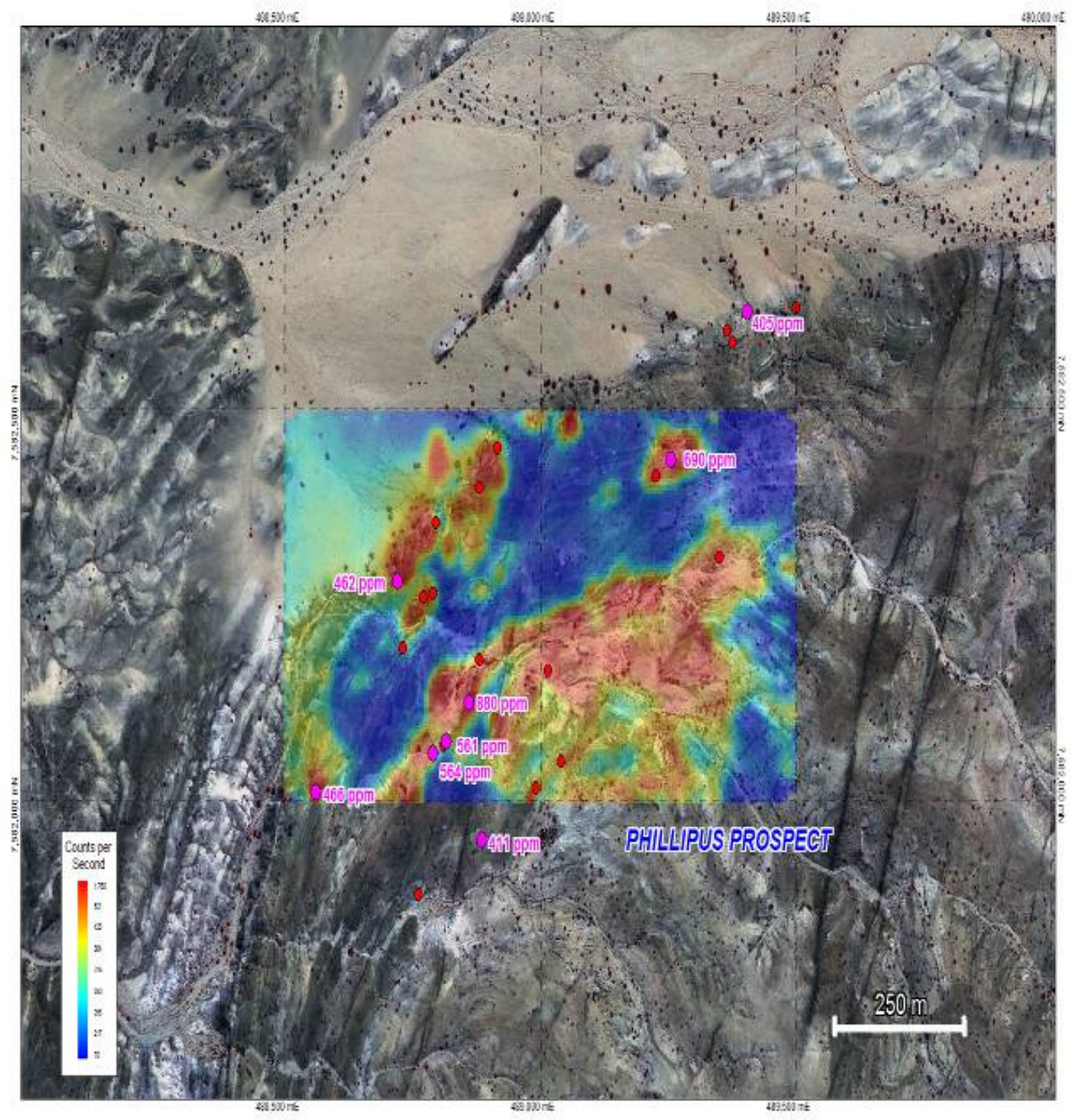
Dieses weitere Sekundärlisting bietet WME mehrere Vorteile. Neben der Erweiterung des Aktionärskreises und der geschäftlichen Aktivitäten erweitert dieses Listing die Möglichkeiten späterer Kapitalzufuhr.

Ausserdem bekräftigt das Listing die Verbindung zwischen WME und Namibia und wird in Verbindung mit dem fortschreitenden Projektstand auf dem Weg zu einer produzierenden Uranmine die bestehenden Verbindungen mit der namibianischen Regierung stärken. Daneben erhöht sich durch das Listing auch die Aufmerksamkeit nach Uranexplorern und Minengesellschaften in Namibia.

Das Marenica Projekt liegt 70km nördlich von Rio Tinto's Rossing Uranmine in einer der bedeutendsten Urangebieten der Welt.

Die aktuelle „Inferred Resource“ für Marenica beträgt **111Mt @ 140ppm U₃O₈ (17.000 Tonnen oder 34Mlb enthaltenes U₃O₈)**. RC Bohrungen werden derzeit durchgeführt um die Resource Kategorie von Marenica zu erhöhen. Es sind bereits 150 von 350 Bohrungen abgeschlossen.

Abbildung 1 - Highlights der Ergebnisse von Gesteinsproben aus der Phillipus-Zone



Notes

Where eU3O8 is reported it relates to values attained from radiometrically logged boreholes. The probe has been calibrated at the Pelindaba Calibration facility in South Africa. Down hole spectral gamma logging/probing of drill holes provides a powerful tool for uranium companies to explore for, and evaluate, uranium deposits. Such a method measures the natural gamma rays emitted from material surrounding a drill hole out to around 0.5 metre from its centre - the gamma probe is therefore capable of sampling a much larger volume than that which would normally be recovered from a core or RC hole. These measurements are used to estimate uranium concentrations with the commonly and accepted initial assumption being that the uranium is in (secular) equilibrium with its daughter products (or radio-nuclides) which are the principal gamma emitters. If uranium is not in equilibrium (viz. in disequilibrium) – as a result of the redistribution (depletion or enhancement) of uranium and/or its daughter products - then the true uranium concentration in the holes logged using the gamma probe will be higher or lower than those reported in the announcement.

Information in this report that relates to exploration results is based on information compiled by Dr Erik van Noort, Phd, who is a Member of the Australian Institute of Geoscientists. Dr van Noort is a full-time employee of West Australian Metals Limited and has sufficient experience which is relevant to the style of mineralisation and type of deposit under consideration and to the activity which he is undertaking to qualify as a Competent Person as defined in the 2004 Edition of the 'Australasian Code for Reporting of Exploration Results, Mineral Resources and Ore Reserves'. Dr van Noort consents to the inclusion in the report of the matters based on his information in the form and context in which it appears.

Information in this announcement that relates to Mineral Resources reflects information compiled by Jonathon Abbott and Arnold van der Heyden of Hellman and Schofield. Mr. Abbott has more than five years experience in the field of Exploration Results and is a competent person in terms of JORC standards for Exploration Results and of resource estimation in general. Mr. van der Heyden has sufficient experience which is relevant to the style of mineralisation and type of deposit under consideration and to the activity which he is reporting on as a Competent Person as defined in the 2004 Edition of "The Australian Code for Reporting Exploration Results, Mineral Resources and Ore Reserves." Mr. Abbott and Mr. van der Heyden consent to the inclusion in this announcement of the matters based on the information compiled by them, in the form and context in which it appears.

